

## Le memory de Jojo la Mache

Le « memory de Jojo » est un memory traditionnel. Les cartes sont mélangées et posées faces cachées devant les joueurs. Chacun leur tour, les joueurs retournent deux cartes. Le but est de retrouver les paires identiques.

Si le joueur retourne deux cartes différentes, il les replace alors faces cachées sans les changer de place.

S'il parvient à reconstituer une paire, il peut rejouer.

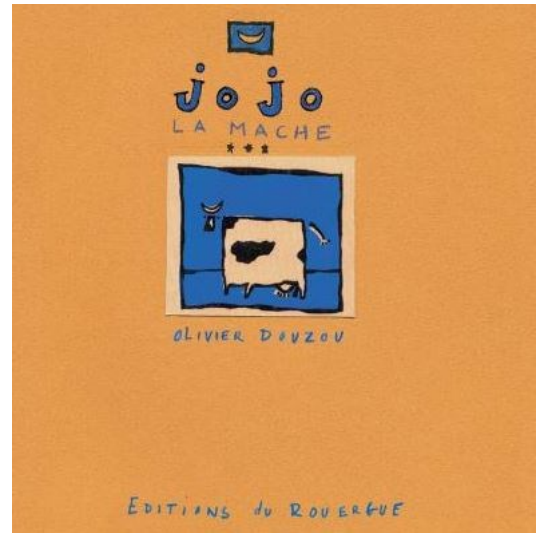
### Âge:

À partir de 4 ans

### Nombre de joueurs:

De 2 à 4 joueurs

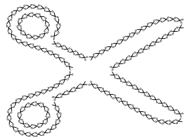
### Installation:



Imprimez les pages 2 et 3 recto/verso.  
Dans l'idéal, plastifiez vos cartes



Si vous ne pouvez pas imprimer recto/verso, il vous suffira de coller dos à dos les feuilles qui doivent être accolées.

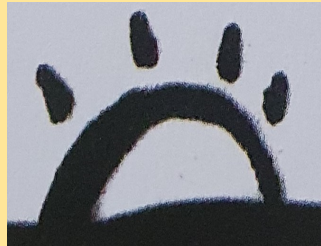
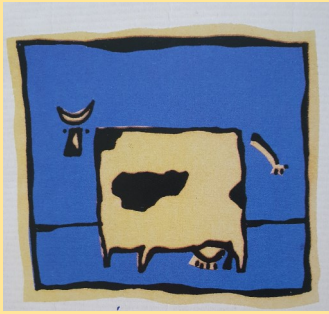
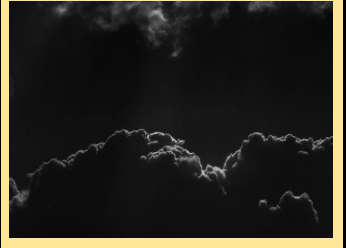
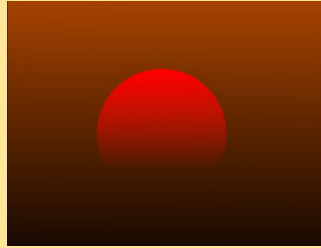


Découpez les cartes ainsi formées.

### Adaptation:

- la version la plus simple pour les enfants les plus jeunes et ne sachant pas lire est celle qui consiste à n'utiliser que les cartes illustrées (5 paires en tout mais il est possible d'adapter en réduisant ce nombre). Il faut alors reconstituer les paires suivantes:  
Lune/cornes de Jojo  
Soleil/mamelles de Jojo  
Nuage/tache de Jojo  
étoile filante/queue de Jojo  
Vache/Jojo
- Une autres version plus complexe consiste à remplacer les images du jeu décrit juste au-dessus par les mots qui correspondent. Les paires à retrouver deviennent:  
Cornes de Jojo/ mot « la lune »  
Mamelles de Jojo/mot « le soleil »  
Queue de Jojo/mot « l'étoile filante »  
tache de Jojo/mot « le nuage »  
Jojo/mot « Jojo »
- Enfin, une troisième version, encore plus complexe pourra consister à mettre toutes les cartes et à retrouver non plus les paires mais les groupes de 3 cartes, par exemple: image du soleil/image des mamelles de Jojo/mot « Le soleil »

BON JEU



La  
lune

Le  
nuage

L'étoile  
filante

Le  
soleil

Jojo

